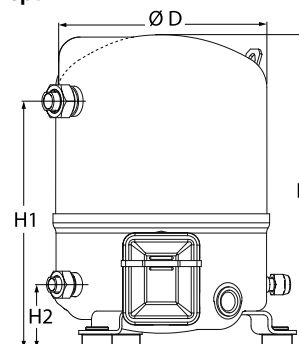
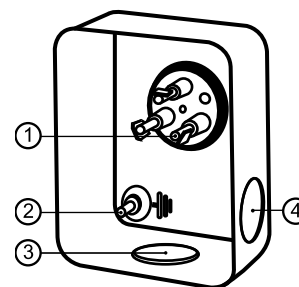


Общие характеристики

Номер модели (на заводской табличке компрессора)		MT18JA4BVE
Кодовый номер компрессора в индивидуальной упаковке*		MT18-4VI
Кодовый номер компрессора в общей упаковке**		MT18-4VM
Номер чертежа		8501024e
Всасывающий и нагнетательный патрубки		Rotolock
Всасывающий патрубок		1 " Rotolock
Нагнетательный патрубок		1 " Rotolock
Всасывающий патрубок с переходной втулкой		1/2 " ODF
Нагнетательный патрубок с переходной втулкой		3/8 " ODF
Смотровое стекло для контроля уровня масла		Резьбовое соединение
Штуцер для линии выравнивания масла		3/8" под отбортовку SAE
Штуцер для слива масла		Нет
Штуцер для манометра низкого давления		Клапан Шредера
Перепускной клапан		30 бар/8 бар
Цилиндры		1
Описанный объем		30,23 см3/об
Описанный объем @ Номинальная частота		5.3 м3/ч @ 2900 rpm - 6.3 м3/ч @ 3500 rpm
Масса нетто		21 кг
Заправка масла		0,95 литр, Минеральное масло - 160P
Максимальное испытательное давление на стороне низкого/высокого давления		25 Бар(Отн.) / 30 Бар(Отн.)
Максимальный испытательный перепад давления		30 Бар
Макс. количество пусков в час		12
Предельная заправка хладагента		3 кг
Применяемые хладагенты		R22, R417A-160PZ

Размеры


D=224 мм
H=333 мм
H1=263 мм
H2=68 мм
H3= мм

Клеммная коробка


Класс защиты IP55 (с кабельным уплотнением)

- 1: Лопаточный разъем 1/4"
- 2: Заземление M4-12
- 3: Пробивное отверстие диам. 21 мм (0,83")
- 4: Отверстие диам. 21 мм (0,83")

Электрические характеристики

Номинальное напряжение	380-400V/3/50Hz - 460V/3/60Hz
Диапазон напряжения	340-440 V @ 50Hz - 414-506 V @ 60Hz
Сопротивление обмоток (между фазами) +/- 7% при 25°C	9,17 Ω
Максимальный непрерывный ток (MCC)	5 A
Ток при заторможенном роторе (LRA)	20 A
Защита электродвигателя	Внутренняя защита от перегрузки

Рекомендуемый момент затягивания при монтаже

Смотровое стекло для контроля уровня масла	50 Нм
Электрические соединения / Заземление	Нм / 2 Нм
Крепежные болты	15 Нм

Детали, поставляемые с компрессором

Монтажный комплект с прокладками, болтами, гайками, втулками и шайбами
Соединительные втулки под пайку, накидные гайки и прокладки для всасывающего и нагнетательного патрубков (поставляются только с соединением типа Rotolock)
Начальная заправка масла
Инструкция по монтажу

Аттестация : Аттестовано CE, Аттестация UL (файл SA6873), Аттестация CCC

*Индивидуальная упаковка: компрессор в картонной коробке

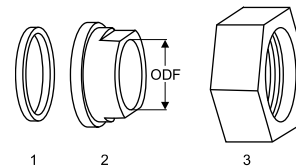
**Общая упаковка: 12 неупакованных компрессоров на поддоне (минимальный заказ 12)

Аксессуары для Rotolock, сторона всасывания
Кодовый номер

Переходная втулка под пайку, P06 (1" Rotolock, 1/2" ODF)	8153007
Переходник угловой, C06 (1" Rotolock, 1/2" ODF)	8168007
Вентиль Rotolock, V06 (1" Rotolock, 1/2" ODF)	8168031
Прокладка, 1"	8156130

Прокладка, переходная втулка и гайка
Аксессуары для Rotolock, сторона нагнетания
Кодовый номер

Переходная втулка под пайку, P01 (1" Rotolock, 3/8" ODF)	8153010
Переходник угловой, C01 (1" Rotolock, 3/8" ODF)	8168004
Вентиль Rotolock, V01 (1" Rotolock, 3/8" ODF)	8168027
Прокладка, 1"	8156130



1. Прокладка
2. Переходная втулка под пайку
3. Накидная гайка

Аксессуары для Rotolock, комплект
Кодовый номер

Комплект угловых переходников, C06 (1"~1/2"), C01 (1"~3/8")	7703011
Комплект вентиля, V06 (1"~1/2"), V01 (1"~3/8")	7703004
Комплект прокладок, 1", 1-1/4", 1-3/4", OSG, прокладки черные и белые	8156009

Масла
Кодовый номер

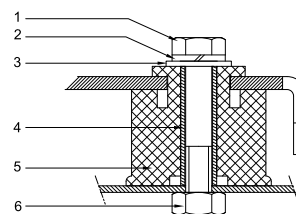
Минеральное масло, 160P, 2 -литровая банка	7754001
Минеральное масло, 160P, 5 -литровая банка	7754002

Подогреватели картера
Кодовый номер

Терморезисторный (РТС) подогреватель картера, 27 Вт, аттестованный CE, UL	120Z0459
Подогреватель картера ленточного типа, 54 Вт, 230 В, аттестованный CE, UL	7773106
Подогреватель картера ленточного типа, 54 Вт, 400 В, UL	7773013

Монтажный комплект
Прочие аксессуары
Кодовый номер

Комплект электронного оборудования для плавного пуска, MCI 15 C	7705006
Акустический чехол для 1-цилиндрового компрессора	120Z0471
Накидная гайка с отверстием для линии выравнивания масла	8153127



1. Болт (3 шт.)
2. Стопорная шайба (3 шт.)
3. Плоская шайба (3 шт.)
4. Втулка (3 шт.)
5. Прокладка (3 шт.)
6. Гайка (3 шт.)

Запасные части
Кодовый номер

Монтажный комплект для 1 и 2-цилиндрового компрессора, включает в себя: 3 резиновых втулки, 3 болта.	8156001
Смотровое стекло с прокладками (черными и белыми)	8156019
Прокладка для смотрового стекла для контроля уровня масла, 1-1/8" (черный хлоропрен)	8156145
Сервисный комплект для клеммной коробки 80 x 96 мм, включает в себя: крышку, зажим	8156134

Технические характеристики
Поршневой компрессор Манеуроп MT018-4
Технические характеристики при 50 Гц, Стандартные условия EN 12900
R22

Темп. конд., °C (tc)	Температура кипения, °C (to)								
	-25	-20	-15	-10	-5	0	5	10	15

Холодопроизводительность, Вт

30	800	1 169	1 639	2 226	2 947	3 819	4 858	6 081	7 504
35	700	1 049	1 493	2 049	2 731	3 558	4 546	5 711	7 070
40	611	936	1 350	1 870	2 510	3 288	4 221	5 324	6 615
45	532	830	1 211	1 690	2 284	3 010	3 884	4 921	6 140
50	-	733	1 076	1 512	2 056	2 725	3 536	4 504	5 646
55	-	-	947	1 335	1 825	2 434	3 178	4 073	5 135
60	-	-	-	1 161	1 594	2 138	2 812	3 629	4 608
65	-	-	-	-	1 362	1 839	2 438	3 175	4 065

Потребляемая мощность, Вт

30	587	691	789	876	950	1 005	1 037	1 043	1 018
35	610	719	823	918	1 000	1 066	1 111	1 130	1 120
40	629	743	855	959	1 051	1 128	1 186	1 220	1 226
45	644	765	884	997	1 101	1 191	1 262	1 312	1 334
50	-	782	910	1 034	1 150	1 253	1 340	1 406	1 446
55	-	-	933	1 069	1 197	1 315	1 418	1 501	1 561
60	-	-	-	1 100	1 243	1 376	1 495	1 597	1 677
65	-	-	-	-	1 285	1 435	1 573	1 694	1 795

Потребляемый ток, Вт

30	1.97	2.03	2.10	2.17	2.23	2.28	2.31	2.31	2.28
35	1.98	2.05	2.13	2.20	2.27	2.33	2.37	2.39	2.38
40	2.00	2.07	2.15	2.24	2.32	2.39	2.45	2.49	2.50
45	2.01	2.09	2.18	2.27	2.36	2.45	2.53	2.58	2.62
50	-	2.10	2.20	2.31	2.41	2.52	2.61	2.69	2.74
55	-	-	2.22	2.34	2.46	2.59	2.70	2.80	2.88
60	-	-	-	2.37	2.51	2.65	2.79	2.92	3.02
65	-	-	-	-	2.56	2.72	2.88	3.04	3.17

Массовый расход, кг/ч

30	18	25	35	47	61	78	98	121	148
35	16	24	33	45	59	76	95	118	145
40	14	22	31	42	56	73	92	115	141
45	13	20	29	40	53	69	88	111	137
50	-	19	27	37	50	66	84	106	131
55	-	-	25	35	47	62	79	100	125
60	-	-	-	32	43	57	74	94	118
65	-	-	-	-	39	52	68	87	110

Холод. коэффициент

30	1.36	1.69	2.08	2.54	3.10	3.80	4.68	5.83	7.37
35	1.15	1.46	1.82	2.23	2.73	3.34	4.09	5.05	6.31
40	0.97	1.26	1.58	1.95	2.39	2.91	3.56	4.37	5.40
45	0.83	1.09	1.37	1.69	2.07	2.53	3.08	3.75	4.60
50	-	0.94	1.18	1.46	1.79	2.17	2.64	3.20	3.90
55	-	-	1.01	1.25	1.52	1.85	2.24	2.71	3.29
60	-	-	-	1.06	1.28	1.55	1.88	2.27	2.75
65	-	-	-	-	1.06	1.28	1.55	1.87	2.27

Номинальная производительность при to = 5 °C, tc = 50 °C

Холодопроизводительность	3 536	Вт
Потребляемая мощность	1 340	Вт
Потребляемый ток	2.61	А
Массовый расход	84	кг/ч
С.О.Р.	2.64	

to: Температура кипения в точке росы

tc: Температура конденсации в точке росы

Номинальные условия : Перегрев = 10 К, Переохлаждение = 0 К

Настройки реле давления

Макс. настр. реле высокого давл.	27.7	Бар(Отн.)
Мин. настр. реле низкого давл.	0.2	Бар(Отн.)
Давл. цикла с вакуумированием	0.9	Бар(Отн.)

Звуковая мощность

Уровень звуковой мощности	70	дБА
С акустическим чехлом	62	дБА

Все технические характеристики +/- 5%

Фирма «Данфосс» не несет ответственности за какие-либо ошибки в каталогах, брошюрах или в других печатных материалах. Фирма «Данфосс» сохраняет за собой право на изменения в своей продукции в любое время без уведомления, если только эти изменения в уже заказанных изделиях не потребуют изменений в оборудовании, определенным предварительно соглашением между фирмой «Данфосс» и Покупателем.

Технические характеристики
Поршневой компрессор Манеуор MT018-4
Технические характеристики при 50 Гц, Стандартные условия ARI
R22

Темп. конд., °C (tc)	Температура кипения, °C (to)							
	-25	-20	-15	-10	-5	0	5	10

Холодопроизводительность, Вт

30	849	1 240	1 738	2 359	3 121	4 041	5 137	6 425	7 924
35	746	1 117	1 589	2 178	2 901	3 777	4 822	6 053	7 488
40	653	1 001	1 442	1 995	2 676	3 503	4 493	5 663	7 030
45	572	892	1 299	1 812	2 446	3 220	4 151	5 255	6 551
50	-	791	1 160	1 628	2 212	2 929	3 796	4 831	6 052
55	-	-	1 027	1 446	1 975	2 631	3 431	4 392	5 532
60	-	-	-	1 266	1 736	2 326	3 055	3 939	4 995
65	-	-	-	-	1 496	2 017	2 670	3 472	4 440

Потребляемая мощность, Вт

30	587	691	789	876	950	1 005	1 037	1 043	1 018
35	610	719	823	918	1 000	1 066	1 111	1 130	1 120
40	629	743	855	959	1 051	1 128	1 186	1 220	1 226
45	644	765	884	997	1 101	1 191	1 262	1 312	1 334
50	-	782	910	1 034	1 150	1 253	1 340	1 406	1 446
55	-	-	933	1 069	1 197	1 315	1 418	1 501	1 561
60	-	-	-	1 100	1 243	1 376	1 495	1 597	1 677
65	-	-	-	-	1 285	1 435	1 573	1 694	1 795

Потребляемый ток, Вт

30	1.97	2.03	2.10	2.17	2.23	2.28	2.31	2.31	2.28
35	1.98	2.05	2.13	2.20	2.27	2.33	2.37	2.39	2.38
40	2.00	2.07	2.15	2.24	2.32	2.39	2.45	2.49	2.50
45	2.01	2.09	2.18	2.27	2.36	2.45	2.53	2.58	2.62
50	-	2.10	2.20	2.31	2.41	2.52	2.61	2.69	2.74
55	-	-	2.22	2.34	2.46	2.59	2.70	2.80	2.88
60	-	-	-	2.37	2.51	2.65	2.79	2.92	3.02
65	-	-	-	-	2.56	2.72	2.88	3.04	3.17

Массовый расход, кг/ч

30	17	25	35	47	61	78	98	121	148
35	16	23	33	44	58	75	95	118	144
40	14	22	31	42	56	72	92	114	141
45	13	20	29	40	53	69	88	110	136
50	-	19	27	37	50	65	84	105	130
55	-	-	25	35	47	61	79	100	124
60	-	-	-	32	43	57	74	94	117
65	-	-	-	-	39	52	68	87	109

Холод. коэффициент

30	1.45	1.80	2.20	2.69	3.29	4.02	4.95	6.16	7.78
35	1.22	1.55	1.93	2.37	2.90	3.54	4.34	5.36	6.69
40	1.04	1.35	1.69	2.08	2.55	3.11	3.79	4.64	5.74
45	0.89	1.17	1.47	1.82	2.22	2.70	3.29	4.01	4.91
50	-	1.01	1.27	1.57	1.92	2.34	2.83	3.44	4.18
55	-	-	1.10	1.35	1.65	2.00	2.42	2.93	3.54
60	-	-	-	1.15	1.40	1.69	2.04	2.47	2.98
65	-	-	-	-	1.16	1.41	1.70	2.05	2.47

Номинальная производительность при to = 7.2 °C, tc = 54.4 °C

Холодопроизводительность	3 881	Вт
Потребляемая мощность	1 447	Вт
Потребляемый ток	2.73	А
Массовый расход	88	кг/ч
С.О.Р.	2.68	

to: Температура кипения в точке росы

tc: Температура конденсации в точке росы

Номинальные условия : Перегрев = 11.1 К , Переохлаждение = 8.3

К

Настройки реле давления

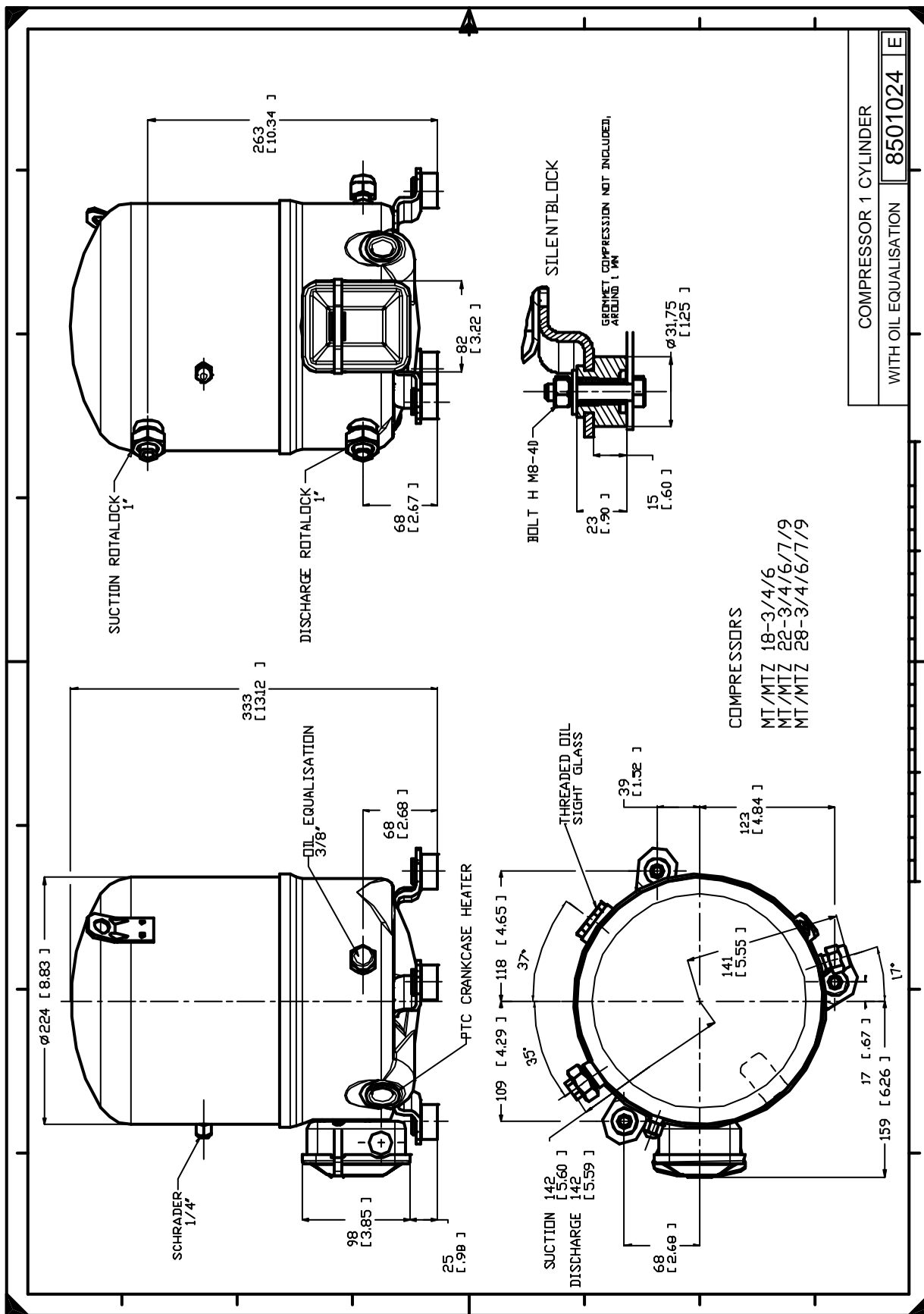
Макс. настр. реле высокого давл.	27.7	Бар(Отн.)
Мин. настр. реле низкого давл.	0.2	Бар(Отн.)
Давл. цикла с вакуумированием	0.9	Бар(Отн.)

Звуковая мощность

Уровень звуковой мощности	70	дБА
С акустическим чехлом	62	дБА

Все технические характеристики +/- 5%

Фирма «Данфосс» не несет ответственности за какие-либо ошибки в каталогах, брошюрах или в других печатных материалах. Фирма «Данфосс» сохраняет за собой право на изменения в своей продукции в любое время без уведомления, если только эти изменения в уже заказанных изделиях не потребуют изменений в оборудовании, определенным предварительно соглашением между фирмой «Данфосс» и Покупателем.



Фирма «Дanfосс» не несет ответственности за какие-либо ошибки в каталогах, брошюрах или в других печатных материалах. Фирма «Дanfосс» сохраняет за собой право на изменения в своей продукции в любое время без уведомления, если только эти изменения в уже заказанных изделиях не потребуют изменений в оборудовании, определенным предварительно соглашением между фирмой «Дanfосс» и Покупателем.